

ANCORAGGIO PALATALE E DIGITALIZZAZIONE

ISTRUZIONI PER L'USO

Dr. Giuseppe Perinetti

TARANTO 17 DICEMBRE 2022

HOTEL SALINA

Viale Unità d'Italia 648/650, Via Mediterraneo 1



OUTLINE

L'**ancoraggio palatale** offre risultati predicibili e con efficienza senza eguali rispetto alle tecniche classiche. Oltre la metà di tutti i pazienti in dentatura permanente che viene trattato con dispositivi fissi potrebbe beneficiare dell'ancoraggio palatale. Tra queste opzioni terapeutiche rientrano l'espansione ortopedica del mascellare in paziente adulto, la distalizzazione completa dell'arcata superiore, potenziamento della terapia ortopedica di terza Classe in paziente in crescita, disinclusione dei canini e altre ancora. L'inserzione guidata ha ulteriormente incentivato l'utilizzo dell'ancoraggio palatale rendendo le procedure alla poltrona più semplici e rapide.

A CHI SI RIVOLGE IL CORSO

A tutti quelli che si occupano di ortodonzia, ma che non hanno ancora confidenza con le moderne tecniche di ancoraggio palatale. **Il corso è primariamente rivolto al trattamento dei pazienti in dentatura mista tardiva e permanente che necessitano di distalizzazione, mesializzazioni, intrusioni, trazioni di denti inclusi ma anche dei pazienti che necessitano di un'espansione ortopedica in età adolescenziale e adulta evitando la chirurgia.**

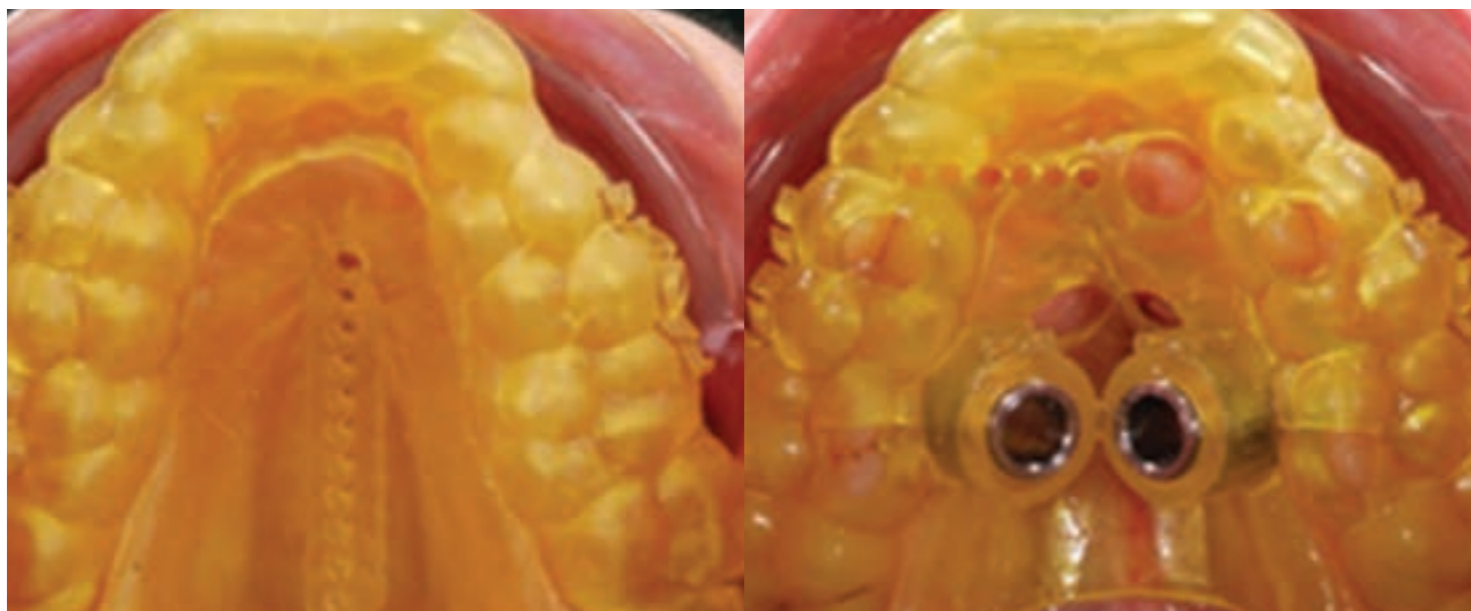
SCOPI DEL CORSO

1. Conoscere le **modalità di inserzione e rimozione** delle miniviti e la gestione dei dispositivi palatali.
2. Saper sfruttare i **vantaggi del digitale in ortodonzia**.
3. Rendere le proprie **terapie ortodontiche il più efficienti possibile**.

Dr. Giuseppe Perinetti

Esercita la libera professione limitatamente all'ortodonzia in Friuli Venezia Giulia. Laureato con Lode all'Università di Chieti, ha conseguito il Dottorato di Ricerca della Open University (Gran Bretagna), avendo come Sponsoring Establishment il Consorzio Mario Negri Sud e successivamente si è specializzato in Ortognatodonzia presso l'Università di Trieste. Ha relazionato presso corsi e congressi nazionali e internazionali. Nel 2010 ha conseguito il Premio Nazionale della Società Italiana di Ortodonzia e nel 2018 ha ricevuto l'Orthodontic Award della Croatian Society of Orthodontics, e dalla sua attività in collaborazione con diverse Università italiane e straniere ha pubblicato oltre 120 articoli sulle maggiori

riviste internazionali. Il Dr. Perinetti è membro del Board Editoriale di The Angle Orthodontist e Associate Editor della rivista South European Journal of Orthodontics and Dentofacial Research. Il Dr. Perinetti ha sviluppato il metodo MPM per la valutazione della maturazione scheletrica, il distalizzatore MaXimo su miniviti palatali e il sistema di pianificazione REPLICCA. Attualmente Professore a Contratto presso Università Vita-Salute San Raffaele di Milano.



PROGRAMMA

9:00 - 11:00 PRIMA SESSIONE

1. Vantaggi nell'uso dell'ancoraggio palatale rispetto a quello vestibolare e alle tecniche classiche
2. Componentistica per ancoraggio palatale
3. Progettazione digitale e modalità di inserzione tramite dime

11:00 - 11:15 COFFEE BREAK

11:15 - 13:00 SECONDA SESSIONE

4. Mesializzazione distalizzazione con ancoraggio palatale
5. Ancoraggio in casi estrattivi
6. Trazione guidata dei canini inclusi palatali

13:00 - 14:00 LUNCH

14:30 - 15:30 TERZA SESSIONE

7. Espansione palatale ortopedica in pazienti adolescenti e adulti
8. Corticopuntura guidata della sutura mediana

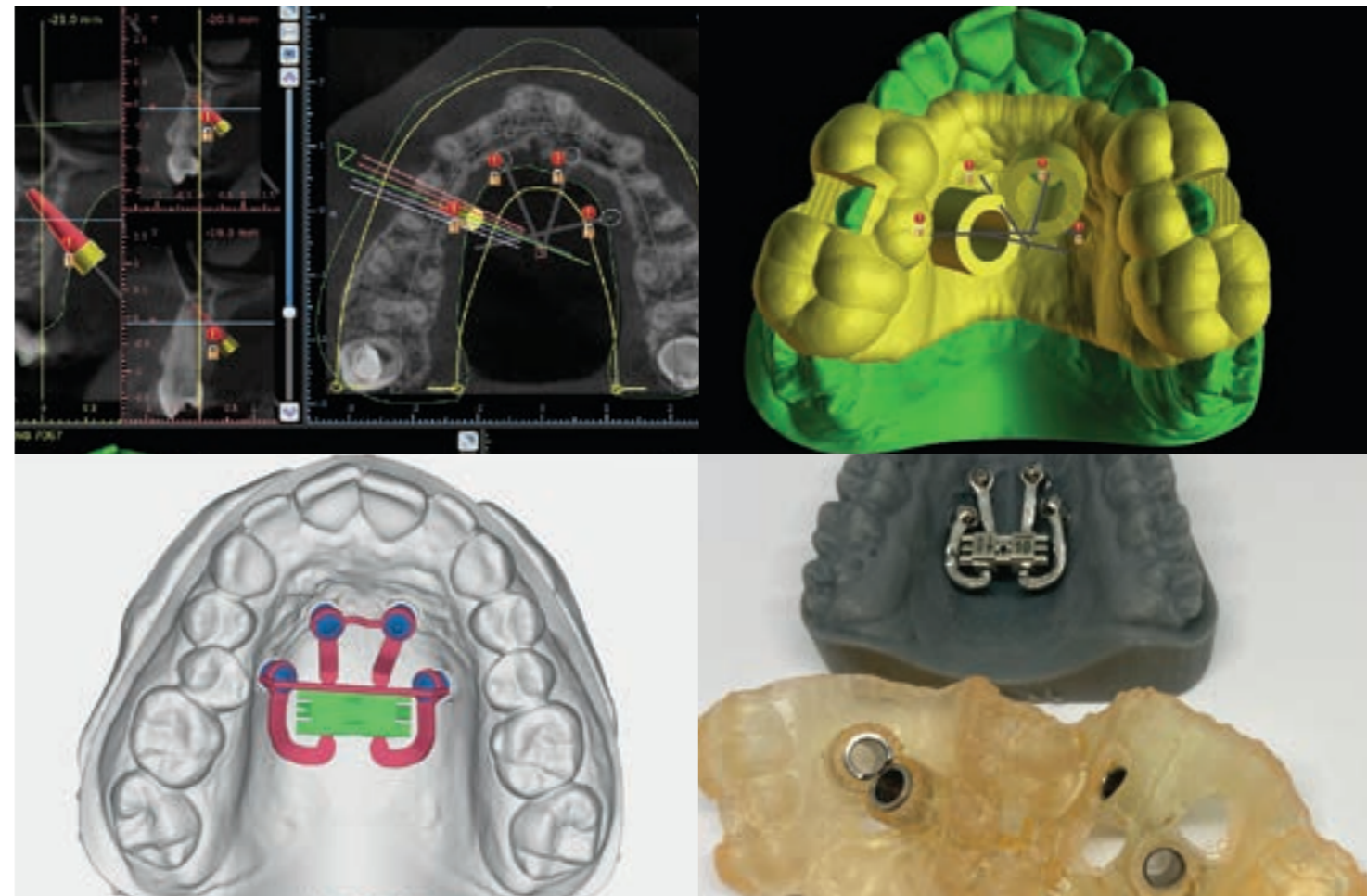
16:00 - 16:15 COFFEE BREAK

15:15 - 17:00 QUARTA SESSIONE

9. Terapie ortopediche per Terza Classi scheletriche in pazienti adolescenti
10. Conclusioni e discussione aperta sull'ancoraggio palale



Dispositivo realizzato dal Laboratorio Tecnot Ortodonzia di Fabio Arnò



organizzato da



Ortodonzia e Implantologia

INFORMAZIONI & ISCRIZIONE

TECNORT ORTODONZIA di Fabio Arnò

☎ +39 0833 1827808

☎ +39 392098980

✉ info@tecnortodonzia.it

🌐 tecnortodonzia.it

In collaborazione con LEONE ORTODONZIA SPA

REFERENTE Sig. Ferruccio Camassa

☎ +39 339 6495540

✉ f.camassa@leone.it

CORSO RIVOLTO A MEDICI ODONTOIATRI
E ODONTOTECNICI

Si prega di effettuare l'adesione entro il 30/11/2022